



きゃんばす東新宿保育園へ入園を希望される方へ
現在お問い合わせいただいている内容をまとめたQ&Aです。

Q 園の年間行事はどのようなものがありますか？

A 保護者に参加していただく行事は、入園式、夏祭り、運動会、発表会、卒園式、親子遠足、懇談会(年2回)、個人面談(年2回)などになります。入園式・個人面談以外は基本的に土曜日開催となります。

Q 持ち物は何がありますか？

A 3歳児以上のクラスはコット(簡易ベッド)に付けるバスタオルの四隅にゴムの取り付けがありますが他に手作りを必要とするものはありません。着替え、エプロン、タオル、おむつ、ビニール袋等、日常お使いいただいているものでご用意いただけます。

Q お布団の持ち込みはありますか？

A 園でご用意します(週末にシーツ、バスタオル等のお洗濯をお願いしています)

※バスタオル(寒い時期は毛布)は各自で用意していただきます。

Q 保育料以外にかかる費用はありますか？

A 購入していただくものは、帽子 900 円程度、玄関開錠用 IC カード 900 円程度、3 歳以上児は教材 3,000 円程度、延長保育利用料(補食・夕食含む)、3 歳児以上給食代 6,500 円

Q 延長保育は何時から？延長保育料はいくらですか？

A

保延長保育に係る利用者負担

基本時間外でご利用の場合は、下記の追加料金を頂戴します。

	時間帯	日額(10日未満)	月額(10日以上)
1時間延長(補食付き)	18:30~19:30	400円/1回	4,000円/1ヶ月
2時間延長(夕食付き)	18:30~20:30	600円/1回	6,000円/1ヶ月

Q 慣らし保育はありますか？

A 二週間ほど設定しています。徐々に保育時間を増やしていき、お子様が自然に保育園生活に慣れていられるようにします。

Q 園庭はありますか？

A ありません。近隣の公園へお散歩に行きます。

Q 送迎用の駐車場はありますか？

A ありません。徒歩又は自転車での送迎をお願いします。

Q 自転車置き場はありますか？

A 一時置きは出来ませんが、常時置いておくことはできません。

Q ベビーカーは置いておけますか？

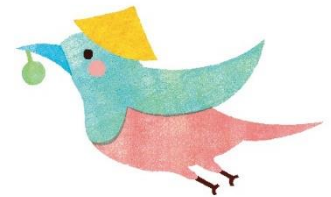
A お預かりします。目印の物をつけていただくと良いかと思えます。

Q アレルギー食の対応はしてもらえますか？

A 医師の「生活管理指導表」をもとに除去食対応を行います。栄養士、ご家庭と連携しご相談させていただきます。

Q 哺乳瓶やミルクは持参ですか？

A 園で用意いたします(ミルクは明治(ほほえみ)です)



Q おむつは持参ですか？

A おむつは持参してください。(おしり側に名前をつけてください)

Q おむつは持ち帰り？廃棄処分代はかかりますか？

A おむつは園で廃棄します。処分代もかかりません。

Q 入園前に健康診断を受けた方が良いですか？

A 入園前健康診断が必要です。入園書類に同封する健診票を持参して園医にて受診して頂きます。

Q 何度の熱があると登園できませんか？

A 登園を控えていただきたい状態は、朝から 37.5 度を超える熱がある、激しい咳、24 時間以内に 38 度以上の発熱、嘔吐・水様便が 2 回以上あった場合などです。登園後に保護者にご連絡を入れる状態は、発熱、下痢、嘔吐、咳、いつもと違うなど集団生活が困難と判断した場合です。